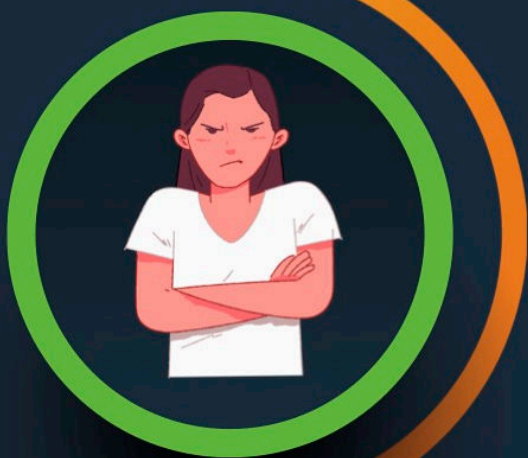


# Regolamenti chiave



## Tasso alcolemico tra 0,5 e 0,8 g/l:

- Multa: da 543 a 2.170 euro.
- Sospensione della patente: da 3 a 6 mesi.



## Tasso alcolemico tra 0,8 e 1,5 g/l:

- Multa: da 800 a 3.200 euro.
- Arresto: fino a 6 mesi.
- Sospensione della patente: da 6 mesi a 1 anno.



## Tasso alcolemico superiore a 1,5 g/l::

- Multa: da 1.500 a 6.000 euro.
- Arresto: da 6 mesi a 1 anno.
- Sospensione della patente: da 1 a 2 anni.